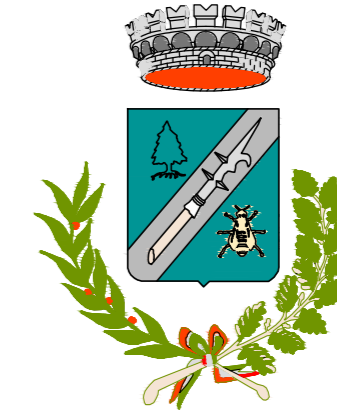


COMUNE DI PIARIO
Provincia di Bergamo

VARIANTE 1
a
P.G.T. - Piano del Governo del Territorio

L.R. Lombardia 11 marzo 2005 n.12
Approvato dal Consiglio Comunale con
Delibera n.2 del 04.04.2012

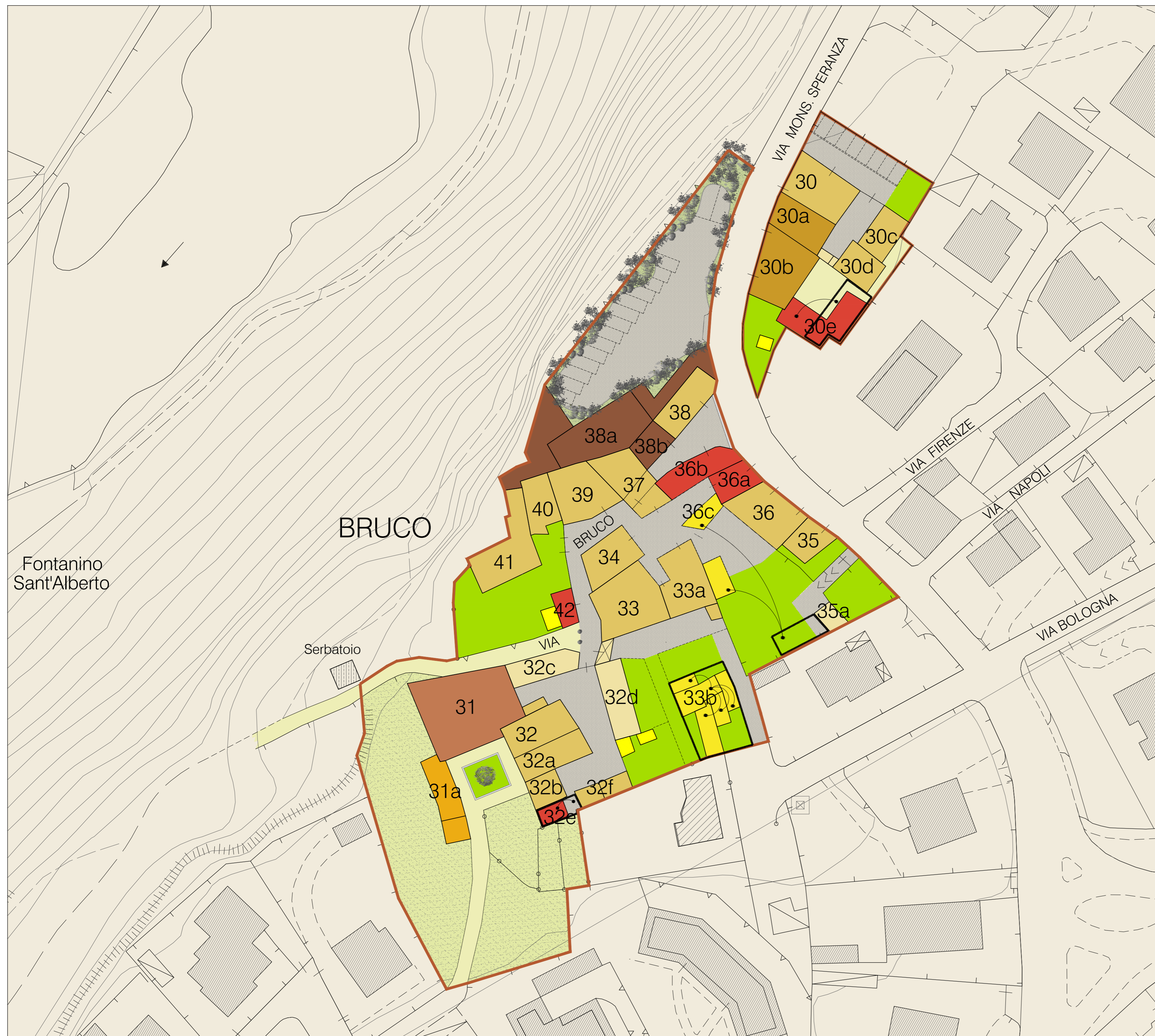


PIANO DELLE REGOLE
Art. 10 L.R. 12/2005

Contrada Bruco
Nuclei di antica formazione art. 26
Indicazioni e prescrizioni
TAV. 9Rv

DATA	Adottata dal Consiglio Comunale con Delibera n. del	SCALA
Febbraio 2017	Approvata dal Consiglio Comunale con Delibera n. del	1: 20.000 1: 2.000 1: 1.000

Responsabile dell'Area Tecnica Pietro Visini	Il Sindaco Pietro Visini Il Segretario Comunale Dott. Nunzio Pantò	Il Progettista Dott. Ing. Giampiero Benzoni
--	---	--



LEGENDA

- Perimetro della Contrada
- Strade, percorsi di accesso e di attraversamento della contrada, piazzette, spazi aperti di natura privata:
 - Pavimentazione naturale (pietra, porfido, ciotolo)
 - Terra battuta - Erba
 - Giardino
 - Orto - Frutteto - Aia - Cortile
 - Passaggi porticati d'uso pubblico
 - Mitigazioni arboree
- INTERVENTI SUGLI EDIFICI:
 - Manutenzione ordinaria e straordinaria
 - Manutenzione ordinaria e straordinaria
Risanamento conservativo
 - Manutenzione ordinaria e straordinaria
Risanamento conservativo con mantenimento del portico e dei suoi elementi
 - Manutenzione ordinaria e straordinaria
Ristrutturazione
 - Manutenzione ordinaria
Ristrutturazione con demolizione governata
 - Uso a fini di residenza o accessori del rustico
- CORPI DIVERSI DI IMPORTANZA MINORE:
 - Manutenzione ordinaria
 - Demolizione con ricostruzione governata
 - Demolizione senza ricostruzione

